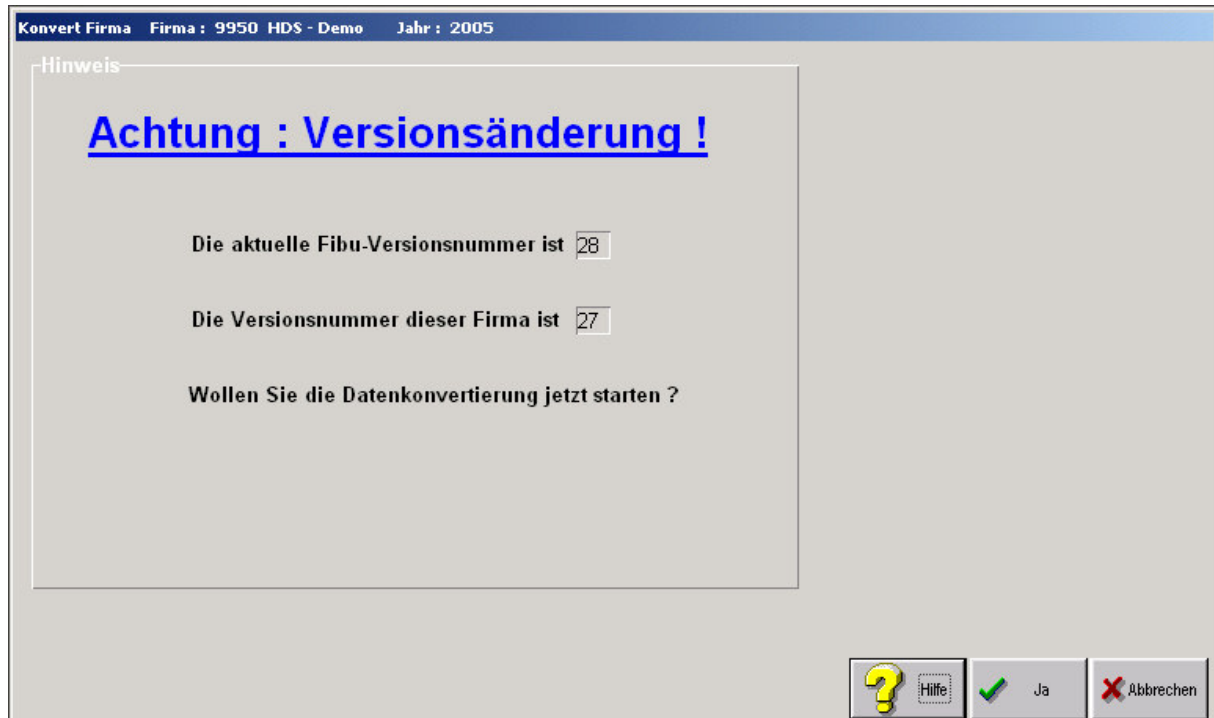


## Update HDS - Finanzbuchhaltung 21'

**Beschreibung der Änderungen / Verbesserungen der Version 28 vom 09.05.2005**

### Nach dem Einlesen der UPDATE CD

Nach Durchführung des Programmupdates wird automatisch für alle Firmen, die noch nicht für die Version V28 vorbereitet sind, folgendes Programm aufgerufen:



Die Datenkonvertierung **muss** für jede Firma gestartet werden.

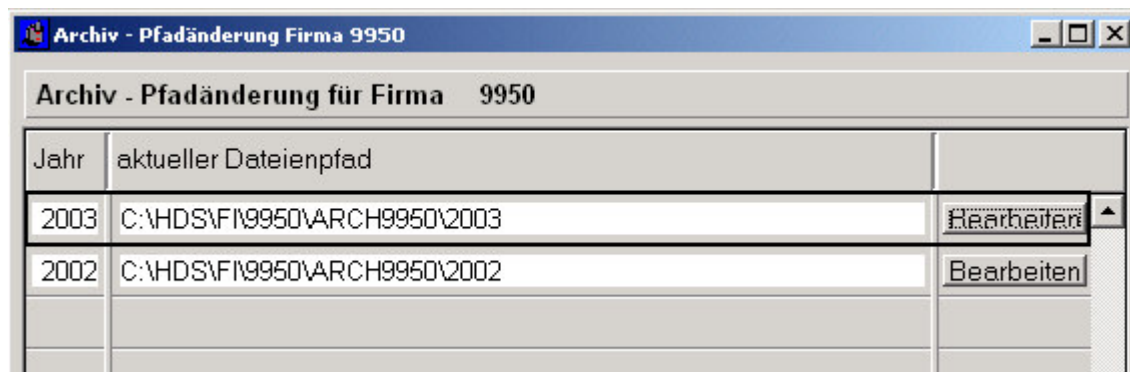
Durch den Einsatz der Version 28 werden automatische Korrekturläufe durchgeführt, um die Tabellen der Datenbank zu synchronisieren.

## Update HDS - Finanzbuchhaltung 21'

### Beschreibung der Änderungen / Verbesserungen der Version 28 vom 09.05.2005

#### Archivierung

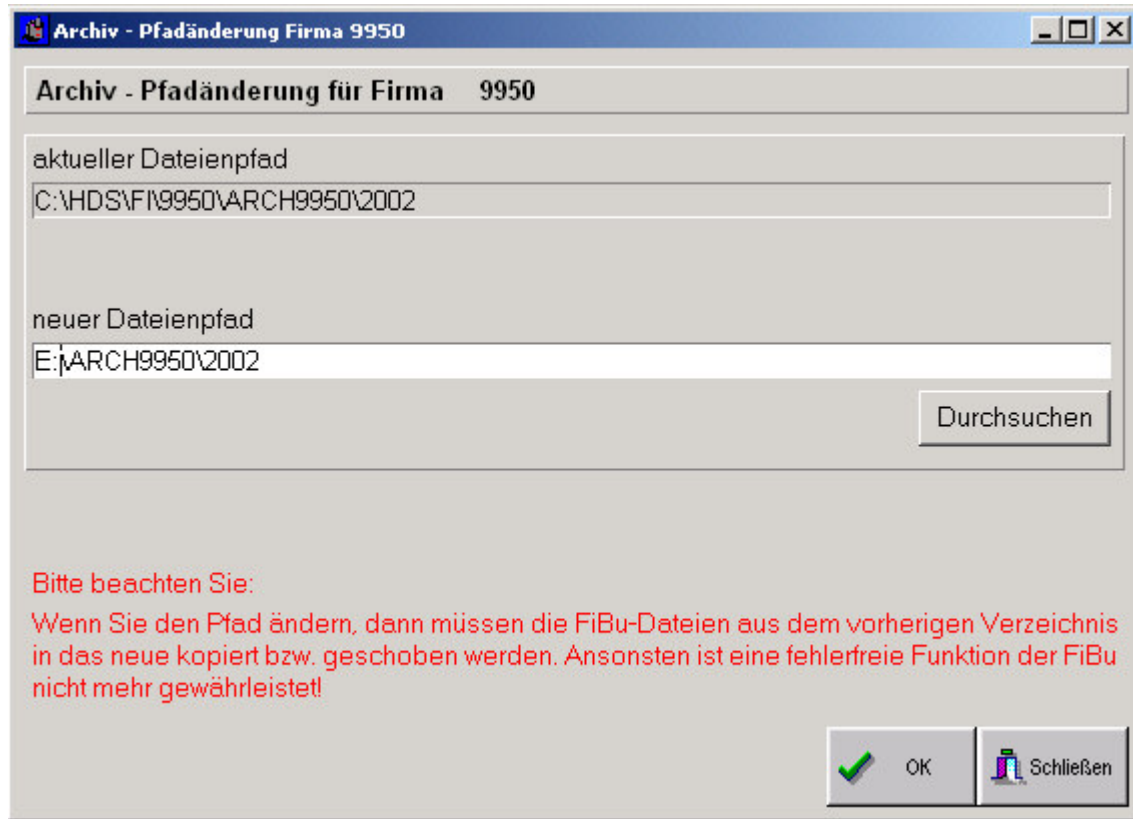
Die Daten eines archivierten Geschäftsjahres befinden sich standardmäßig in dem Ordner ARCHnnnn\jjjj als Unterordner zu HDS\FI\nnnn\  
(nnnn = Firmenummer, jjjj=archiviertes Geschäftsjahr). Die Archivordner können auf einen anderen Datenträger verschoben und umbenannt werden. Um weiterhin auf die Daten zugreifen zu können, muß dieser „Umzug“ bekannt gemacht werden. Hierfür steht die Funktion „Archiv-Pfadänderung Firma“ zur Verfügung.



## Update HDS - Finanzbuchhaltung 21'

Beschreibung der Änderungen / Verbesserungen der Version 28 vom 09.05.2005

### Archivierung



**HINWEIS:** Abfragen und Auswertungen sind nur möglich, wenn der Datenbankzugriff (PVSW) auf die Archivordner aktiviert werden kann. Dies ist z.B. **nicht** auf einer CD möglich. Ist die Finanzbuchhaltung im Netz installiert und ein Zugriff auf Archive am Arbeitsplatz (lokaler Datenträger) soll durchgeführt werden, dann ist der Einsatz des „PVSW Workgroup Engine“ Voraussetzung.

**NEU:** Die Sonderauswertungen/Controlling aus Konten und Controlling aus Kostenstellen berücksichtigen die archivierten Geschäftsjahre.

## Update HDS - Finanzbuchhaltung 21'

Beschreibung der Änderungen / Verbesserungen der Version 28 vom 09.05.2005

### Auskunft Kontenübersicht

Bei Personenkonten wird zusätzlich die Informationen Strasse, PLZ, Ort, Kontoinhaber und Bankverbindung angezeigt.

**Konten Übersicht**    Jahr : 2005

Grp	Bez	Konto-Nr.	Kurzbezeichnung
0	Sach	8600	Einst.a.Jahrübersch.
0	Sach	8900	Schlußbilanz
0	Sach	8999	Differenzenkonto EDV
0	Sach	9000	SV-Verr.-Konto
0	Sach	9100	Import Buchungen
2	KRE	22000	HDS Güstrow
2	KRE	22001	HDS Rendsburg
9	KST	1	Kostenstelle 1
9	KST	2	Kostenstelle 2
9	KST	99	Fehlerkostenstelle

**It. Eingabe**  
 Konto  
 Kostenstelle  
KontoNr: 0

**Suchfunktion:**  
Tabelle anklicken

**HDS Güstrow**

**Adresse:** Am Augraben 2  
18273 Güstrow

**Bankverbindung:** Hamburger Daten Servi  
200 691 77 2273730

Umsatz    Plan-Zahlen    Bewegungen    Gesamt Suche BWL    Offene Posten    Detail    Neu    Schließen

## Update HDS - Finanzbuchhaltung 21'

### Beschreibung der Änderungen / Verbesserungen der Version 28 vom 09.05.2005

#### Erfassung FIBU

Nach Eingabe der Bezugsbelegnummer wird der Buchungstext des offenen Posten angezeigt.

\*FIBU\* Buchungsdatum: 02.05.2005 Benutzer: KLE Stapel: Arbeitsstapel 2005

Belegnr. Belegdat.	Konto-Nr.	UST	Betrag KTO Betrag G-KTO	S/H EUR	Gegen- konto-Nr	UST	Textschlüssel / Text
33 02.05.2005	22000 KRE HDS Güstrow		116,00 116,00	S H			

HDS Güstrow

Zusatzdaten Konto

Bezug	Bezug	2504	RG-Betrag	116,00	Belegdatum	14.04.2005
Zahlungsschlüssel			Ausgleichsbetr.	116,00		
Re. 250003 vom 14.04.2005	Farbpatronen		Restbetrag	0,00		

Abstimm-konto    Buchen    Stapel    Ersetzen    Suchen    Löschen    Drucken    Abbrechen    OK

Auch ein „leerer“ letzter Buchungstext wird jetzt für die nächste Buchungstexteingabe vorgeschlagen.

Negative Restbeträge beim OP-Ausgleich können als Skonto ausgebucht werden (Firmestammeinstellung Skonto brutto).

## Update HDS - Finanzbuchhaltung 21'

### Beschreibung der Änderungen / Verbesserungen der Version 28 vom 09.05.2005

#### Wann werden OP's gelöscht?

Die Funktion „Löschen ausgegl. Op's“ beinhaltet verschiedene Vorgabemöglichkeiten. Aus gegebenem Anlass gehen wir hier noch einmal auf die möglichen Varianten ein.

#### Vorgabe normal

Listvorgaben

Druckdatum : 19.04.2005

Jahr : 2005

Kontogruppe von : 1 bis 8

Konto-Nr. von : 0 bis 9999999999

per Datum : 31.10.2004

Nur OPs mit Betrag 0 :

Konten mit OP-Bearb. = Nein :  
vorhandene OPs komplett löschen  Ja  Nein

Ein ausgeglichener offener Posten wird gelöscht, wenn

- das Konto den Kontogruppen 1 bis 8 zugeordnet ist
- die Kontonummer zwischen 0 und 9999999999 liegt
- der offene Posten mit einem Belegdatum bis einschließlich dem 31.10.2004 angelegt wurde

## Update HDS - Finanzbuchhaltung 21'

Beschreibung der Änderungen / Verbesserungen der Version 28 vom 09.05.2005

Wann werden OP's gelöscht?

### Vorgabe nur Op's mit Betrag 0

Listvorgaben

Druckdatum : 19.04.2005

Jahr : 2005

Kontogruppe von : 1 bis 8

Konto-Nr. von : 0 bis 9999999999

per Datum : 31.10.2004

Nur OPs mit Betrag 0 :

Konten mit OP-Bearb. = Nein : vorhandene OPs  Ja  Nein  
komplett löschen

Ein offener oder ausgeglichener offener Posten wird gelöscht, wenn

- das Konto den Kontogruppen 1 bis 8 zugeordnet ist
- die Kontonummer zwischen 0 und 9999999999 liegt
- der offene Posten mit einem Belegdatum bis einschließlich dem 31.10.2004 angelegt wurde
- der Rechnungsbetrag Null ist

## Update HDS - Finanzbuchhaltung 21'

Beschreibung der Änderungen / Verbesserungen der Version 28 vom 09.05.2005

Wann werden OP's gelöscht?

### Vorgabe Konten mit OP-Bearbeitung = Nein

Listvorgaben

Druckdatum : 19.04.2005

Jahr : 2005

Kontogruppe von : 1 bis 8

Konto-Nr. von : 0 bis 9999999999

per Datum : 31.10.2004

Nur OPs mit Betrag 0 :

Konten mit OP-Bearb. = Nein :  Ja  Nein

vorhandene OPs komplett löschen

Ein ausgeglichener offener Posten wird gelöscht, wenn

- das Konto den Kontogruppen 1 bis 8 zugeordnet ist
- die Kontonummer zwischen 0 und 9999999999 liegt
- der offene Posten mit einem Belegdatum bis einschließlich dem 31.10.2004 angelegt wurde

Zusätzlich werden alle offene Posten gelöscht, wenn

- das Konto im vorgewählten Geschäftsjahr vorhanden ist
- die Kontonummer zwischen 0 und 9999999999 liegt
- das Konto mit OP-Bearbeitung = Nein gekennzeichnet ist

## **Update HDS - Finanzbuchhaltung 21'**

**Beschreibung der Änderungen / Verbesserungen der Version 28 vom 09.05.2005**

### **Sonderauswertungen/Controlling aus Konten**

Archivierte Geschäftsjahre sind Bestandteil der Auswertungen.

GuV mit Vorzeichenumkehr (Erlöse positiv, Aufwendungen negativ) steht mit Report Nr. 39 zur Verfügung.

HINWEIS: Vor Verwendung muss die Reportübersicht ergänzt werden. Anlage Report Nr. 39 mit Angaben anlog zu Report 37.

### **Kostenstellenstellenliste**

Auf „Summenkostenstellen“ direkt gebuchte Umsätze werden jetzt korrekt berücksichtigt. Zusätzlich Ausgabe der Summen Erlöse, Aufwand, Aktiva und Passiva pro Kostenstelle.

### **Controlling aus Kostenstellen**

Auf „Summenkostenstellen“ direkt gebuchte Umsätze werden jetzt korrekt berücksichtigt.

Archivierte Geschäftsjahre sind Bestandteil der Auswertungen.

### **Journal**

Die Kennzeichnung „Buchungen sammeln“ wird ignoriert, wenn Konten mit Kostenstellen/Kostenträger gebucht werden.

**Wir hoffen, dass Version 28 Ihr Gefallen findet. Fragen, Wünsche oder Anregungen?**  
Bitte melden Sie sich bei uns. Ihr HDS-Team.

Hamburg, den 09.Mai 2005