

# kasse21'

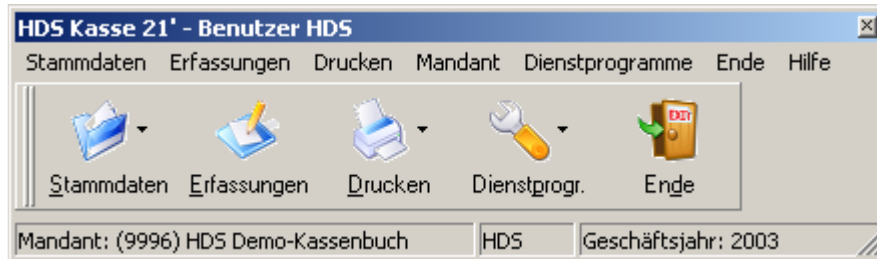
- Verwaltung von Barbeträgen -

Kasse21' ist ein handliches Werkzeug, das Ihnen die Verwaltung von Barbeträgen in Ihren Filialen oder Außenstellen entscheidend erleichtert. Sie können mit dieser Software bis zu 10000 Kassen pro Geschäftsjahr verwalten und dabei in Filialen oder Außenstellen geführte Kassen komfortabel importieren.

Die Übergabe der erfassten Kassenzellen in Ihre Finanzbuchhaltung ist mit der enthaltenen Kontierung problemlos möglich.

Hinzu kommen viele weitere nützliche Features.

## Überblick



In den wenigen Menüpunkten befinden sich die übersichtlich angeordneten Funktionen, mit denen Sie Ihre Kassen intuitiv verwalten und bewegen können.

Die Erstellung von Kassen sowie Ex- und Importe werden über leicht zu handhabende Assistenten durchgeführt.

## Die Features von Kasse21'

Im Gegensatz zu vielen anderen Kassenprodukten verfolgt Kasse21' ein universellen Ansatz, ohne dabei konturlos zu werden.

Wir haben bei der Entwicklung bewusst auf Branchenspezifika verzichtet und den Schwerpunkt auf nützliche Tools der Barbetragverwaltung gelegt, die zu häufig fehlen.

- Konten oder Kostenstellen können separat erstellt werden oder aus einer Finanzbuchhaltung importiert- und 1:1 weiterverwendet werden.
- Kasse21' enthält integrierte Fremdwährungstabellen mit Umrechnungsautomatik, die individuell erweitert werden können.
- Zur Grundausstattung gehört eine Steuertabelle, die ebenso erweiterbar ist.
- Umsatzsteuer ist anteilig buchbar.
- Erfassungszeilen können kopiert werden.
- Variable Erfassung mit oder ohne Kontierung.
- Erfassungszeilen können umstandslos kopiert werden und sind mit Kontierungen versehen.
- Integrierter Quittungsdruck.
- Intelligente Schnittstellen zum Datenaustausch.  
(Mehr dazu auf der nächsten Seite)

## Über die Kasse hinaus - Exportfunktionen

Alle Kassenvorgänge müssen gesammelt und weiterverarbeitet werden – dabei ist zunächst einmal offen, wie weiterverfahren wird. Um Ihnen die größtmögliche Flexibilität zu ermöglichen, haben wir unterschiedliche Module in Kasse21' integriert, die es Ihnen erlauben, auf leichte Weise Ihre Kassenvorgänge zu exportieren.

- Sie können aus jeder Kasse einen Export durchführen und natürlich ebenso Kassendaten importieren. Dadurch ist es möglich eine Hauptkasse definieren und dort alle weiteren Kassen zur Weiterverarbeitung zu bündeln.
- Je nach Ihrer bevorzugten Konfiguration können Sie die aus mehreren Mandanten gebündelten Kassen als einen oder als mehrere Buchungsposten in Ihre Finanzbuchhaltung integrieren.
- Die Exportdateien können auf einem Rechner oder in einem lokalen Netzwerk gespeichert werden. Versenden Sie die Daten mit dem integrierten Outlook-Modul per e-mail, um so jeden internetfähigen Rechner zu erreichen.
- Mithilfe eines Assistenten können Kassendaten direkt in Ihre Finanzbuchhaltung exportiert werden. Dabei werden auf Wunsch gängige Formate unterstützt (z.B. SAP, Datev, Varial).
- Mit kasse21' können Erfassungszeilen automatisch per integriertem Exportmodul in fibu21' übernommen werden.
- Alle Exportdateien enthalten neben den erfassten Werten die Buchungstexte. Außerdem kann bei jedem Export ein separater Buchungsbeleg erstellt werden.
- Kasse21' enthält umfassende Auswertungen und Berichte.

Auf der nächsten Seite erfahren Sie mehr über die Sicherheitsgrundlagen und die Benutzerverwaltung.

## Rahmen und Hintergrund

### *Benutzermanagement*

- Kasse21' ist grundsätzlich passwortgeschützt und verfügt über mehrere benutzerspezifische Zugriffsrechte.
- Es können unterschiedliche, unabhängige Mandanten eingerichtet werden, auf die nur freigegebene Benutzer zugreifen können.
- Selbstverständlich können mehrere Kassen innerhalb eines Mandanten angelegt werden, um die Übersichtlichkeit zu erhöhen.
- Der Hauptbenutzer hat jederzeit die Möglichkeit ein Systemprotokoll zu erstellen, in dem alle Nutzervorgänge innerhalb der Software mit den vergebenen Kürzeln aufgeführt sind.

### *Druckfunktionen*

- Mit dieser Funktion können Sie jederzeit übersichtliche Bildschirmübersichten generieren und auf Wunsch ausdrucken. So können Sie jeden Vorgang dokumentieren und archivieren.

### *Datensicherung*

- Zur temporären Sicherung haben Sie jederzeit die Möglichkeit eine interne Datensicherung anzulegen.

## Sie möchten mehr wissen

Für detaillierte Informationen stehen Ihnen kompetente Ansprechpartner zur Verfügung. Wir informieren Sie gerne über individuelle Konfigurationsmöglichkeiten, Supportangebote, Schulungsmöglichkeiten und Komplettlösungen für Ihr Unternehmen.

Bitte wenden Sie sich an den

Hamburger Daten Service  
Barmbeker Markt 42  
22081 Hamburg

Tel: 040 / 29 12 51  
Fax: 040 / 29 62 18